

## Projektinformation

Umbau der Kindertagesstätte "Regenbogen" in ein inklusives  
Elementarzentrum  
Trierer Strasse 19  
D- 66709 Weiskirchen

**027 / 19 - 3 Ausschreibung zur Vergabe der  
Schreiner -und Tischlerarbeiten /  
Innentüren**  
(-Öffentliche Vergabe-)

Abgabetermin	28.03.2019
Abgabeort	Kinder - und Jugendhilfe St. Maria Herr Wolfgang Maring Trierer Strasse 19 D - 66709 Weiskirchen
Abgabeform	Schriftlich-Papierform
Art und Umfang der Leistung	siehe Kurztext - nachfolgend
Ausführungsbeginn - / Ende	24.KW 2019 - 28. KW 2019

# Projektinformation / Kurzbeschreibung

## Fachplaner

### Bauvorhaben

Umbau der Kindertagesstätte "Regenbogen"  
in ein inklusives Elementarzentrum  
Trierer Strasse 19  
D- 66709 Weiskirchen

### Bauherr

Kinder - und Jugendhilfe St. Maria  
Trierer Strasse 19  
D - 66709 Weiskirchen  
Telefon: 06876 / 9107-0  
E-Mail: st-maria@st-maria-weisk.de

### Planverfasser

Architekturbüro Haberl S.à.r.l  
10, Hanner der Schoul  
L - 5446 Schengen  
Tel.: 00352 7 2666 5945  
gillenbergl@architektur-haberl.com

### Tragwerksplanung

Ingenieurbüro Christian Groß  
An der Finkenburg 15  
D-66709 Weiskirchen  
Tel.: 06876 / 393  
c.gross@ing-buero-gross.de

### Haustechnik HLS

SHT - Ingenieure  
Wendalinusstrasse 26c  
D-66679 Losheim am See  
Tel.: 06872 / 92 10 60  
info@sht-losheim.de

### Haustechnik Elektro

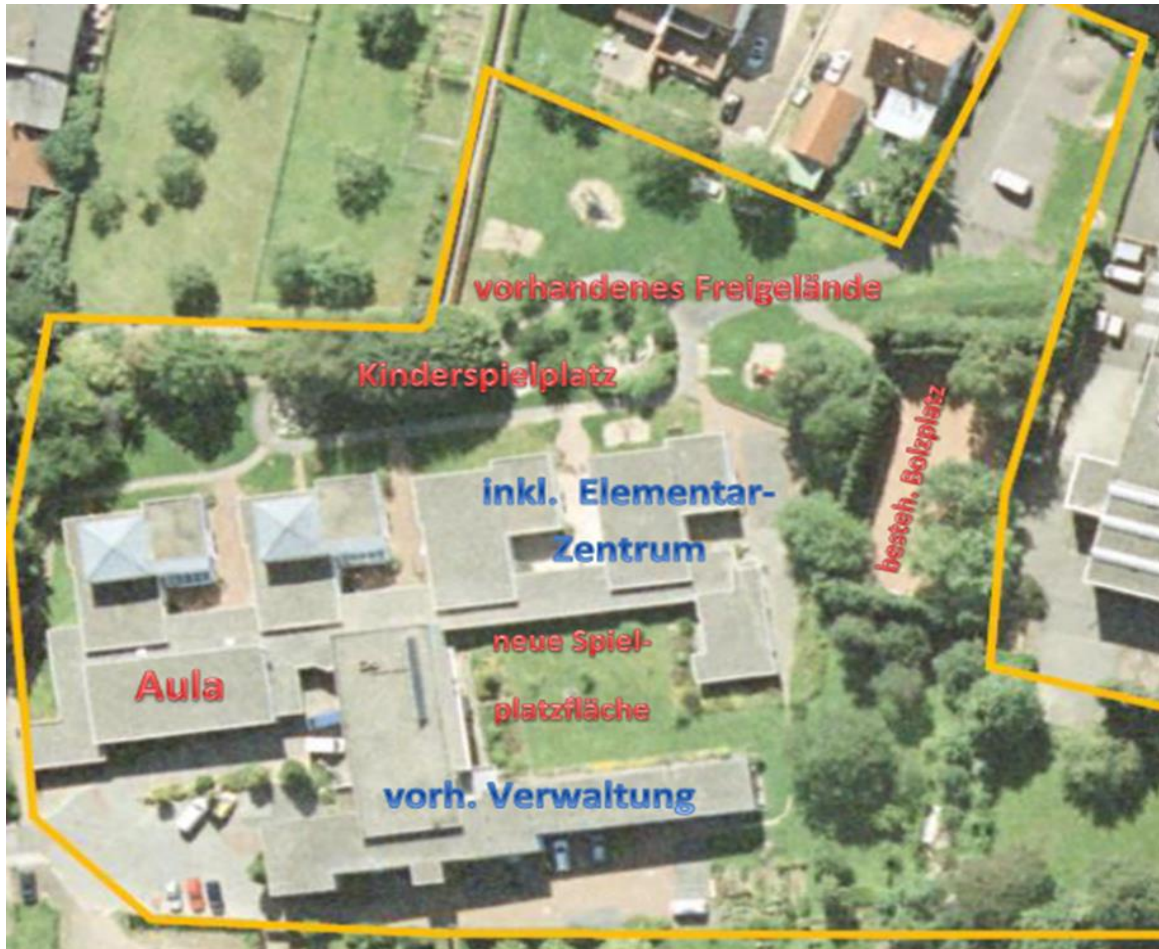
SHT - Ingenieure  
Saarbrücker Strasse 131  
D-66359 Bous  
Tel.: 06834 / 92 000  
info@sht-ingenieure.de

# Projektinformation / Kurzbeschreibung

## Kurze Projektbeschreibung

### Daten zum Projekt

- Umbau Bestandsgebäude
- Bruttogeschossfläche circa 1050 qm
- Bruttorauminhalt (Volumen) circa 4015 cbm
- Eingeschossig, teilweise unterkellert
- Bauweise massiv



Bei dem Bauvorhaben handelt es sich um den Umbau der bestehenden Kindertagesstätte "Regenbogen" in ein inklusives Elementarzentrum. Der Umbau bezieht sich auf einen Teil des bestehenden Gebäudekomplexes. (Luftfoto "inklusives Elementarzentrum"). Die Kindertagesstätte ist für die Dauer der Umbauarbeiten in ein anderes Gebäude umgezogen, sodass dieser Gebäudeteil frei für die Bauarbeiten ist. Die angrenzenden Gebäudeteile bleiben gemäß ihrer jetzigen Nutzung als Wohngruppe, Verwaltung etc. in Betrieb. Die Zufahrt zur Baustelle erfolgt über die Losheimer Strasse.

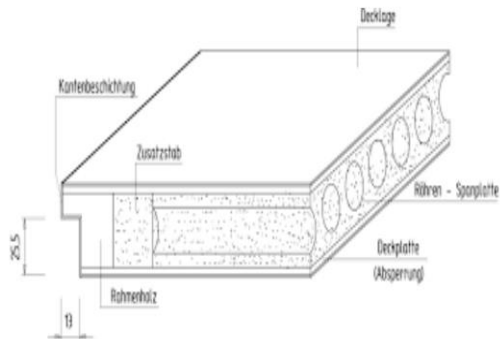
# Projektinformation / Kurzbeschreibung

Objekt: Umbau Kita "Regenbogen" in 66709 Weiskirchen

## Titel 1- Innentüren

### Hinweis:

- Aluminiumzargen mit stumpf einschlagenden Türblatt
- barrierefreie Ausführung nach DIN 18040
- Griffhöhe = 85 cm



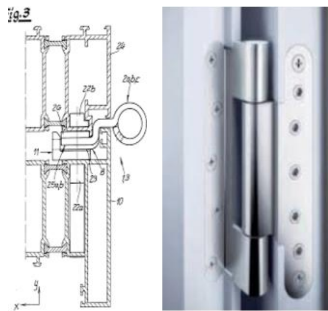
Türblattausführung / Oberfläche:

- Teilweise: HPL (> 0,8mm)



Türgriff:

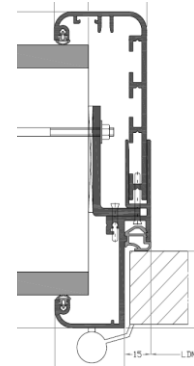
- Alu Natur matt
- Edelstahl matt



Beschläge:

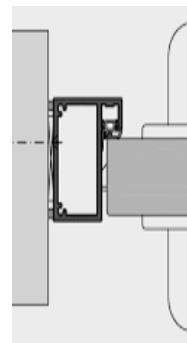
- nicht verdeckt
- Alu Natur matt / Edelstahl matt

oder gleichwertig / Mustervorlage



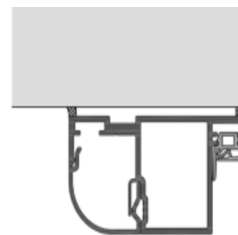
Umfassungszarge:

- Aluminium 2-teilig
- Alu-Natur Eloxiert



Blockzarge:

- Aluminium 1-teilig
- Alu-Natur Eloxiert



Dienstrahmenezarge:

- Aluminium 1-teilig
- Alu-Natur Eloxiert

## Projektinformation / Kurzbeschreibung

Objekt: Umbau Kita "Regenbogen" in 66709 Weiskirchen

### Rauch - und Brandschutztüren - Innen

Liefern und fachgerechte Montage von Rauch -  
und Brandschutz-Türelementen gemäß o.g.  
Ausführung.

*T-30 (EI 30) bzw. T 30 RS (EI 30 CS)*

circa 9,00 Stck

### Innenraumtüren

Liefern und fachgerechte Montage von  
Innenraumtüren gemäß o.g. Ausführung

circa 20,00 Stck

## Titel 2- Schreinerarbeiten

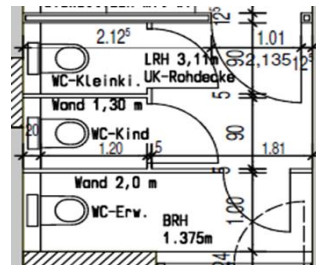
### WC-Trennwandsysteme

Liefern und fachgerechte Montage von WC-  
Trennwandsystemen

WC's mit 2 Einheiten

WC's mit 3 Einheiten

circa 4,00 Stck



### Innenfensterbänke

Liefern und fachgerechte Montage von  
Innenfensterbänken

MDF-lackiert

circa 50,00 lfm

### Spritz - und Schrammschutz

Liefern und fachgerechte Montage von wasserfesten  
Schichtpressstoffplatten in den Nassräumen

circa 60,00 qm

Liefern und fachgerechte Montage eines  
Schrammschutzes aus horizontal angeordneten  
Rombusleisten

circa 60,00 lfm

### Spiegel auf Maß

Liefern und fachgerechte Montage von Spiegeln auf Maß

circa 10,00 Stck

### Angaben ohne Gewähr